

KHỞI ĐỘNG





TRÒ CHƠI
AI NHANH, AI ĐÚNG

Câu 1: Công thức tính quãng đường là:

A. $s = v \times t$

B. $s = t : v$

C. $s = t \times h$

D. $s = v : t$



Câu 2: Công thức tính vận tốc là:

A. $v = t : s$

B. $v = s : t$

C. $v = t \times s$

D. $t = s : v$



Câu 3: Một xe ô tô đi được quãng đường 12 km hết 0,5 giờ. Vận tốc của ô tô là:

A. 6 km/giờ

B. 6 m/giờ



C. 24 km/giờ

D. 24 m/phút



Thứ tư ngày 3 tháng 4 năm 2026

Toán

**Bài 60. QUÃNG ĐƯỜNG, THỜI GIAN CỦA MỘT
CHUYỂN ĐỘNG ĐỀU (tiết 3)**

LUYỆN TẬP

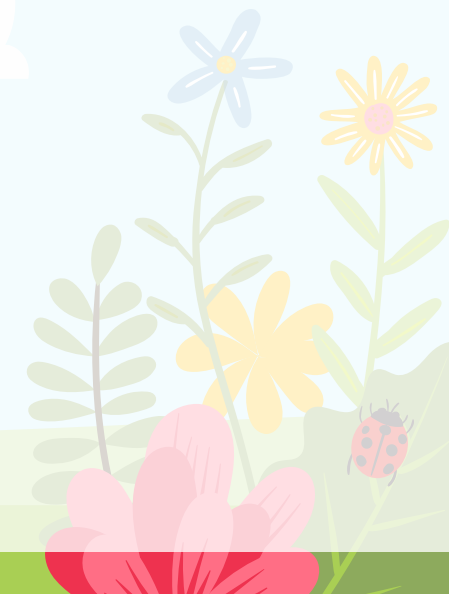
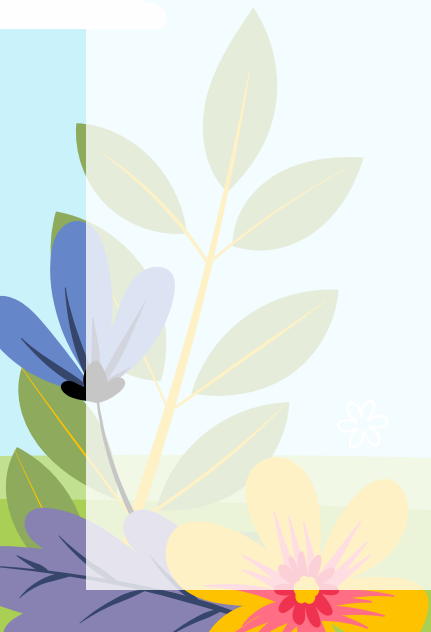




1. Số?



s (km)	28	451	4 500	42,2
v (km/h)	14	90,2	1 000	8,44
t (giờ)	2	5	4,5	5



2. Một con tàu thám hiểm bay đến Mặt Trăng với vận tốc 30 000 km/h hết 14 giờ. Tính quãng đường bay của con tàu đó.



2. Một con tàu thám hiểm bay đến Mặt Trăng với vận tốc 30 000 km/h hết 14 giờ. Tính quãng đường bay của con tàu đó.

Bài giải:

Quãng đường bay của con tàu đó là:

$$30\ 000 \times 14 = 420\ 000 \text{ (km)}$$

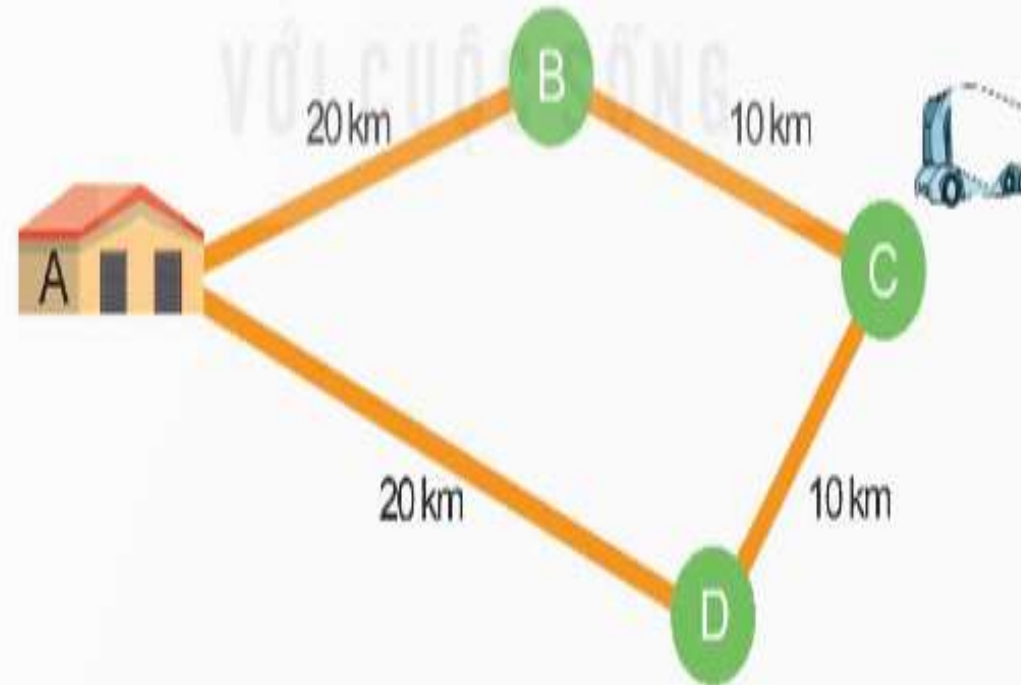
Đáp số: 420 000 km.

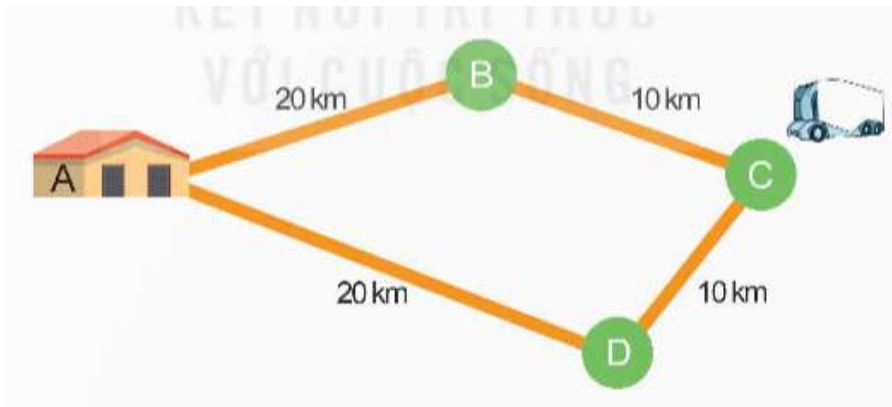
3. Chọn câu trả lời đúng.

Một chiếc xe tải đi giao hàng từ nhà kho A qua các điểm giao hàng B, C và D rồi quay lại nhà kho A (như hình vẽ). Biết vận tốc của xe trên đường đi là 45 km/h và tại mỗi điểm giao hàng xe dừng lại đúng 15 phút. Tổng thời gian đi và giao hàng của xe là:

A. 45 phút
C. 2 giờ

B. 1 giờ 20 phút
D. 2 giờ 5 phút





Tổng thời gian xe dừng lại để giao hàng là: $15 \times 3 = 45$ (phút)

Tổng quãng đường xe đi là: $20 + 10 + 10 + 20 = 60$ (km)

Thời gian đi của xe là: $60 : 45 = \frac{4}{3}$ (giờ)

Đổi $\frac{4}{3}$ giờ = 1 giờ 20 phút

Tổng thời gian đi và giao hàng của xe là:

1 giờ 20 phút + 45 phút = 2 giờ 5 phút.

Đáp số: 2 giờ 5 phút.

3. Chọn câu trả lời đúng.

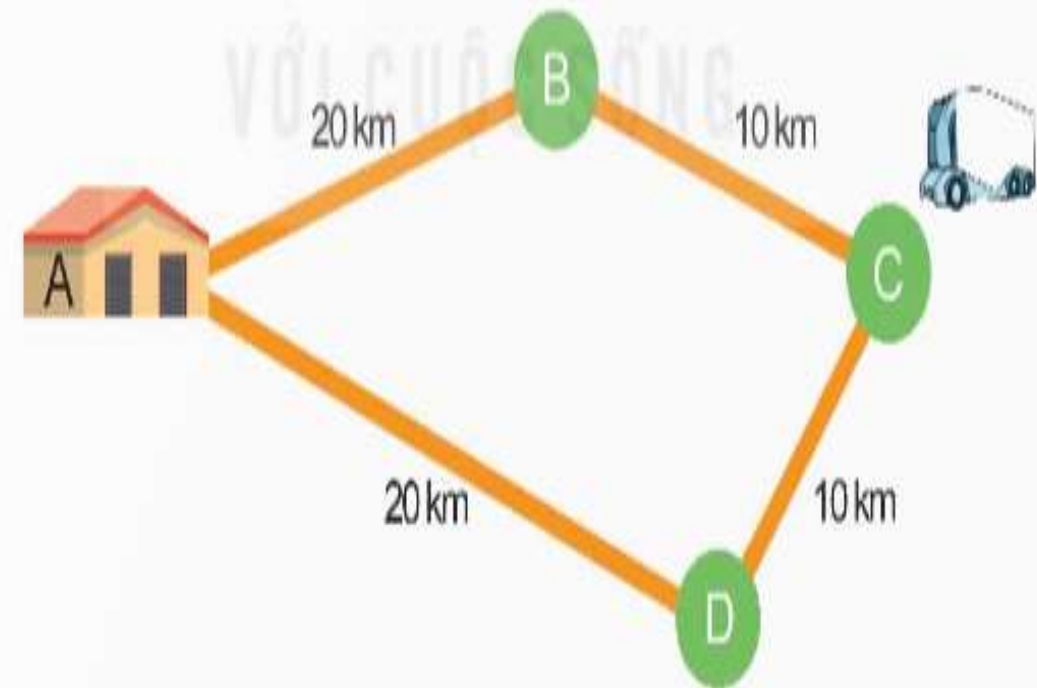
Một chiếc xe tải đi giao hàng từ nhà kho A qua các điểm giao hàng B, C và D rồi quay lại nhà kho A (như hình vẽ). Biết vận tốc của xe trên đường đi là 45 km/h và tại mỗi điểm giao hàng xe dừng lại đúng 15 phút. Tổng thời gian đi và giao hàng của xe là:

A. 45 phút

B. 1 giờ 20 phút

C. 2 giờ

D. 2 giờ 5 phút



→ **Chọn đáp án D**

4. Một đoàn tàu hỏa rời ga A lúc 6 giờ 10 phút và đến ga B lúc 10 giờ 40 phút. Tính khoảng cách giữa ga A và ga B. Biết tàu hỏa đi với vận tốc 80 km/h.

4. Một đoàn tàu hỏa rời ga A lúc 6 giờ 10 phút và đến ga B lúc 10 giờ 40 phút. Tính khoảng cách giữa ga A và ga B. Biết tàu hỏa đi với vận tốc 80 km/h.

Bài giải:

Thời gian tàu hỏa đi từ ga A tới ga B là:

10 giờ 40 phút – 6 giờ 10 phút = 4 giờ 30 phút = 4,5 giờ

Khoảng cách giữa ga A và ga B là:

$$80 \times 4,5 = 360 \text{ (km)}$$

Đáp số: 360 km.